

CPias des Hauts de France

Bulletin des signalements des Hauts de France

Numéro 4 / 4e trimestre 2019

Le CPias des Hauts de France vous souhaite une belle et heureuse année 2020 !

Le CPias souhaite que ce bulletin des signalements soit un vecteur d'échanges et vous invite à lui adresser vos commentaires et suggestions afin d'améliorer cet outil de communication.

N'hésitez pas à partager vos retours d'expérience! Ce bulletin est aussi le vôtre !

L'équipe du CPias

Actualités régionales:

REX : Brucellose, contamination d'un technicien de laboratoire :

[http://cpias.chru-lille.fr/outilsEDS/2019_rex_brucellose\(1\).pdf](http://cpias.chru-lille.fr/outilsEDS/2019_rex_brucellose(1).pdf)

Actualités nationales et internationales:

Actualisation des recommandations relatives à la maîtrise de la diffusion des BHRé : HCSP, déc 2019 :

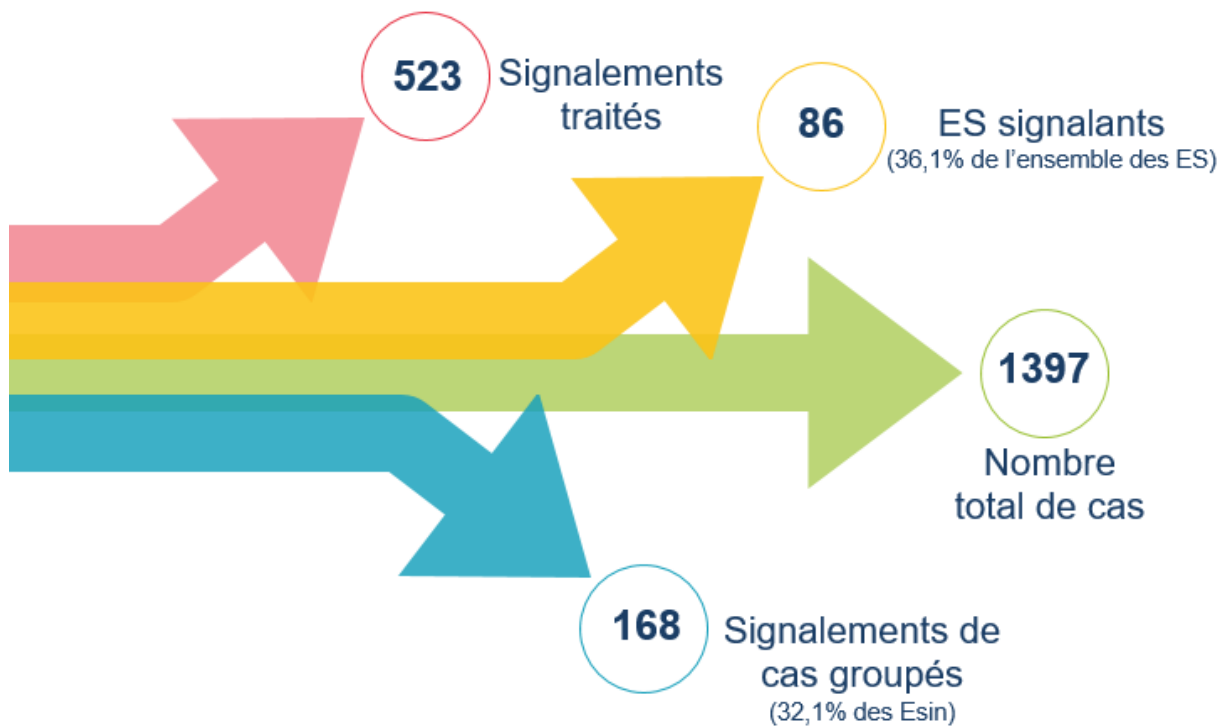
<https://www.hcsp.fr/explore.cgi/avisrapportsdomaine?clefr=758>

Nouvelle alerte coronavirus :

<https://www.preventioninfection.fr/actualites/nouvelle-alerte-au-coronavirus/>

Bilan régional des signalements : Depuis le 1^e janvier 2019

Répartition régionale du signalement



INFORMATIONS DIVERSES :

 : Des questions sur l'utilisation de la plateforme ? N'hésitez pas à consulter la FAQ : <https://www.santepubliquefrance.fr/maladies-et-traumatismes/infections-associees-aux-soins-et-resistance-aux-antibiotiques/infections-associees-aux-soins/articles/signalement-externe-des-infections-nosocomiales/fa>

Bilan régional des épisodes BHRé

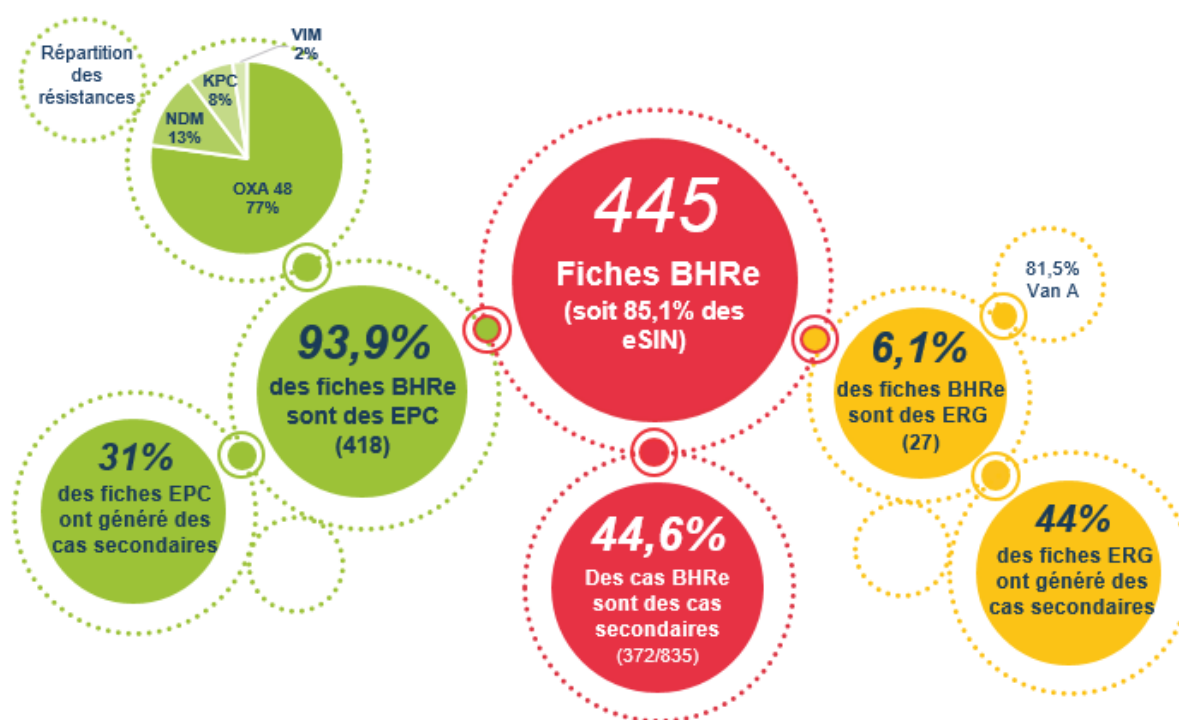
1 fiche eSIN BHRé est considérée comme 1 épisode

Bilan régional des cas EPC signalés dans la région :

- ✓ Année 2018
- ✓ Année 2019 (bientôt sur le site)

<http://cpias.chru-lille.fr/SignalementsEDS/index.html>

Bilan régional des épisodes BHRé depuis le 1^e janvier 2019



Indicateurs  Propias

Proportion de cas secondaires sur l'ensemble des cas de BHRé $\leq 20\%$

Proportion d'épisodes avec cas secondaires $\leq 10\%$

ES des Hauts de France ayant signalé des EPC et services impactés par des cas EPC durant le 4e trimestre 2019 :

Cette liste a pour but d'informer les EOH de la région de l'évolution de la situation épidémique d'EPC depuis le 1^{er} octobre 2019, et à travers celle-ci, les secteurs d'activité.

Département Aisne (02)			
Etablissement	Service impacté	Type d'EPC et résistance	Transmission croisée
CHÂTEAU-THIERRY Centre Hospitalier de Château-Thierry	Gériatrie/PNO Médecine PNO	Kp NDM <i>E cloacae</i> OXA 48	Non Non
SAINT-QUENTIN Centre Hospitalier de Saint-Quentin	Médecine Hémato/Onco	<i>E cloacae</i> OXA 48	Non

Département Oise (60)			
Etablissement	Service impacté	Type d'EPC et résistance	Transmission croisée
COMPIÈGNE Centre Hospitalier Intercommunal Compiègne-Noyon	Médecine Cardiovasculaire	[Kp NDM Kp OXA 48	Non Non
CREIL - GHPSO (Sites Creil et Senlis)	Diabétologie/PNO	[Kp OXA 48 Kp NDM	Non Non

Département Pas de Calais (62)			
Etablissement	Service impacté	Type d'EPC et résistance	Transmission croisée
ARRAS Centre Hospitalier d'Arras	Réanimation néonatale	<i>E cloacae</i> OXA 48	Non
LENS Centre Hospitalier de Lens	Chirurgie ortho traumato Médecine générale	<i>E cloacae</i> OXA 48 Kp OXA 48	Non OUI
SAINT-OMER Centre Hospitalier Région de Saint Omer	Cardiologie Réanimation polyvalente	Kp OXA 48 <i>E coli</i> VIM	OUI Non

Département Somme (80)			
Etablissement	Service impacté	Type d'EPC et résistance	Transmission croisée
AMIENS - CHU Amiens	Médecine hépato gastroentérologie	[Kp KPC Kp NDM <i>E coli</i> OXA 48 <i>E cloacae</i> NDM	Non Non Non Non

	Réa Med/Neuro Gé Médecine Néphro Chirurgie digestive Chirurgie Ortho/trauma Chirurgie Vasculaire Médecine SI Néphro	<i>E cloacae</i> VIM <i>E cloacae</i> VIM <i>E coli</i> OXA 48 <i>E coli</i> NDM <i>C freundii</i> VIM <i>E coli</i> OXA 48 <i>E cloacae</i> VIM	Non Non Non Non Non Non Non Oui
DEPARTEMENT NORD (59)			
Etablissement	Service impacté	Type d'EPC et résistance	Transmission croisée
CAMBRAI Centre Hospitalier de Cambrai	Réa polyvalente	<i>C freundii</i> OXA 48	OUI
COUDEKERQUE-BRANCHE Clinique de Flandre	Gériatrie	<i>E cloacae</i> OXA 48	OUI
DOUAI Centre Hospitalier de Douai	Réa polyvalente Ortho traumato Neuro Chirurgie digestive Endocrino diabéto Pneumologie Néphrologie	<i>E coli</i> OXA 48 Kp OXA 48 <i>C freundii</i> OXA 48 Kp OXA 48 <i>E coli</i> OXA 48 <i>C freundii</i> OXA 48 <i>E cloacae</i> OXA 48	Non Non OUI Non Non OUI Non
FOURMIES Centre Hospitalier Fourmies	Gériatrie	<i>C freundii</i> VIM	Non
GRANDE-SYNTHE Polyclinique de Grande Synthe	Médecine générale	<i>E coli</i> OXA 48	Non
HAZEBROUCK Centre Hospitalier d'hazebrouck	SSR	<i>E coli</i> OXA 48	OUI
LE QUESNOY Centre Hospitalier de Le Quesnoy	Médecine polyvalente	Kp KPC	OUI
LILLE - CHU de Lille	<u>Huriez</u> : -Maladies infectieuses -Gastro entérologie -Soins intensifs gastro -Néphrologie <u>Salengro</u> : -Réanimation médicale -Traumato septique -Ortho Traumatologie -Médecine gériatrique <u>Calmette</u> : -Pneumologie <u>Swynghedauw</u> : -SSR	<i>C freundii</i> OXA 48 <i>E cloacae</i> OXA 48 <i>E cloacae</i> OXA 48 Kp OXA 48 Kp OXA 48 <i>E coli</i> OXA 48 <i>E cloacae</i> OXA 48 <i>E coli</i> OXA 48 <i>C freundii</i> OXA 48 <i>C freundii</i> OXA 48	OUI OUI OUI Non OUI OUI OUI OUI OUI OUI

LILLE Maison Médicale Jean XXIII	SSR	Kp OXA 48	Non
MAUBEUGE Centre Hospitalier de Sambre-Avesnois	Gériatrie Médecine interne Endocrino diabétologie	[<i>E coli</i> OXA 48 Kp NDM <i>C freundii</i> OXA 48 <i>E coli</i> OXA 48	non OUI Non Non
ROUBAIX Centre Hospitalier de Roubaix	Pneumologie Neurologie	<i>C freundii</i> OXA 48 <i>E coli</i> OXA 48	Non Non
SAINT-OMER Centre Hospitalier Region de Saint Omer	SSR	<i>E coli</i> OXA 48	OUI
SECLIN Centre Hospitalier de Seclin	Pneumologie Chirurgie générale	<i>C freundii</i> OXA 48 <i>C freundii</i> OXA 48	Non OUI
SOMAIN Centre Hospitalier de Somain	Médecine générale	<i>E cloacae</i> OXA 48	Non
TOURCOING Centre Hospitalier de Tourcoing	Pneumologie Maladies infectieuses Chirurgie vasculaire SSR Chirurgie digestive Médecine interne	<i>C freundii</i> OXA 48 [Kp NDM <i>C freundii</i> OXA 48 <i>C freundii</i> OXA 48 Kp OXA 48 <i>C freundii</i> OXA 48 <i>E coli</i> NDM	Non Non OUI OUI Non Non non
VALENCIENNES Centre Hospitalier de Valenciennes	Hépatogastroentérologie Réa polyvalente Néphrologie Endocrino diabétologie	[<i>E coli</i> OXA 48 Kp KPC <i>K aerogenes</i> OXA 48 Kp OXA 48 [<i>E cloacae</i> OXA 48 <i>C freundii</i> VIM	Non OUI Non OUI Non Non
VALENCIENNES Centre Hospitalier de Valenciennes	Chirurgie urologie Chirurgie ORL Dialyse	Kp KPC Kp NDM Kp OXA 48	Non Non Non
VALENCIENNES Polyclinique Vauban	SSR	Kp KPC Kp OXA 48	Non OUI