

CPias des Hauts de France

# Bulletin des signalements des Hauts de France

Numéro 3 / 3e trimestre 2019

Les années passent.

Le Docteur Karine Blanckaert a su, dès la création des ARLIN en 2006 et la naissance des CPias en 2017, promouvoir la prévention des IAS qui reste omniprésente. Sa disponibilité continue auprès des établissements a toujours été sa priorité.

Son objectif principal était de vous aider dans l'investigation des événements liés au signalement externe des IAS, de vous accompagner dans l'évaluation du risque infectieux et la prise en charge des patients.

A partir du 1er octobre 2019, le Docteur Karine Blanckaert prend ses nouvelles fonctions au CPias Pays de la Loire pour de nouvelles aventures.

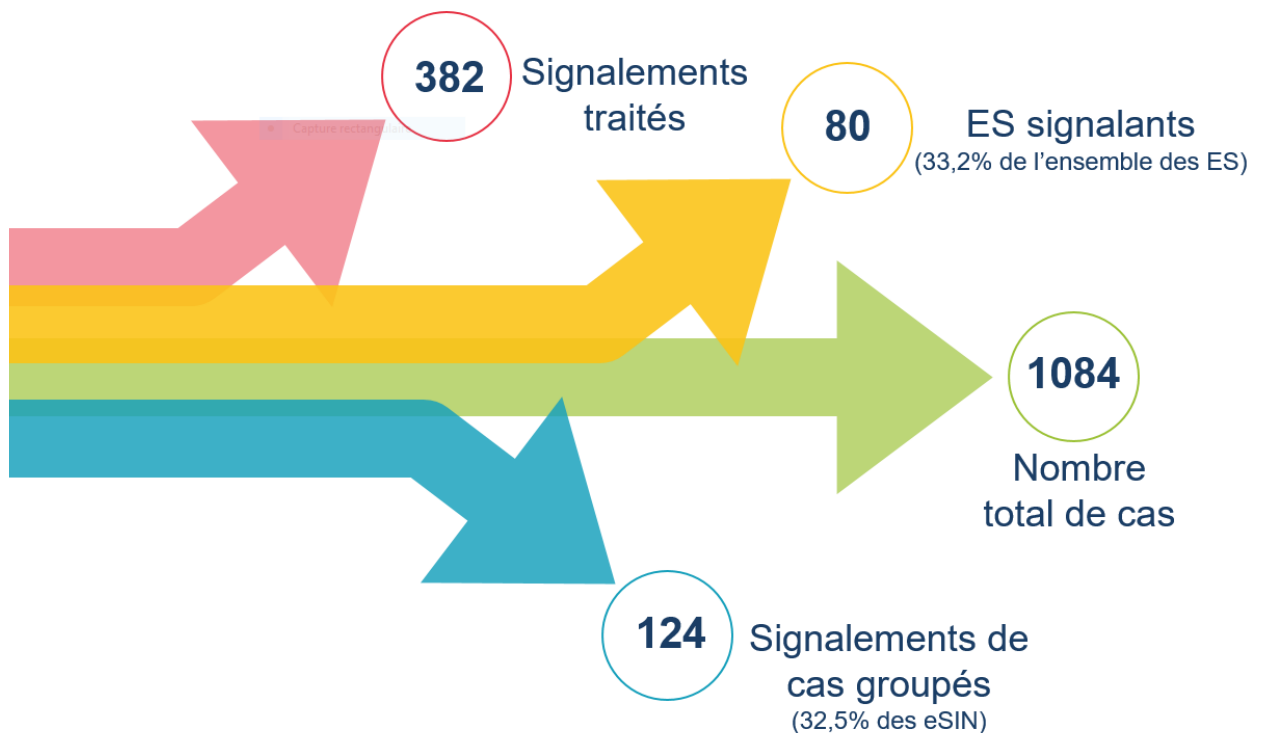
Nous la remercions chaleureusement pour son engagement et lui souhaitons bonheurs, succès et réussite dans ses nouvelles fonctions.

L'équipe du CPias

**Actualités internationales** : Rapid risk assessment de l'ECDC sur la résistance des entérobactéries aux carbapénèmes (deuxième mise à jour) :  
[https://ecdc.europa.eu/sites/portal/files/documents/car\\_bapenem-resistant-enterobacteriaceae-risk-assessment-rev-2.pdf](https://ecdc.europa.eu/sites/portal/files/documents/car_bapenem-resistant-enterobacteriaceae-risk-assessment-rev-2.pdf)

# Bilan régional des signalements : Depuis le 1<sup>e</sup> janvier 2019

## Répartition régionale du signalement



### INFORMATIONS DIVERSES :

- **Résultat de l'enquête sur les mesures de prise en charge des patients suspects ou porteurs de bactéries hautement résistantes dans les Hauts-de-France :**  
<http://cpias.chru-lille.fr/EnquRegEDS/index.html#enqueteBHRe>
- **eSIN** : Des questions sur l'utilisation de la plateforme ? N'hésitez pas à consulter la FAQ :  
<https://www.santepubliquefrance.fr/maladies-et-traumatismes/infections-associees-aux-soins-et-resistance-aux-antibiotiques/infections-associees-aux-soins/articles/signalement-externe-des-infections-nosocomiales/faq>

Le CPias souhaite que ce bulletin soit un vecteur d'échanges : n'hésitez pas à partager vos retours d'expérience!

# Bilan régional des épisodes BHRé

1 fiche eSIN BHRé est considérée comme 1 épisode

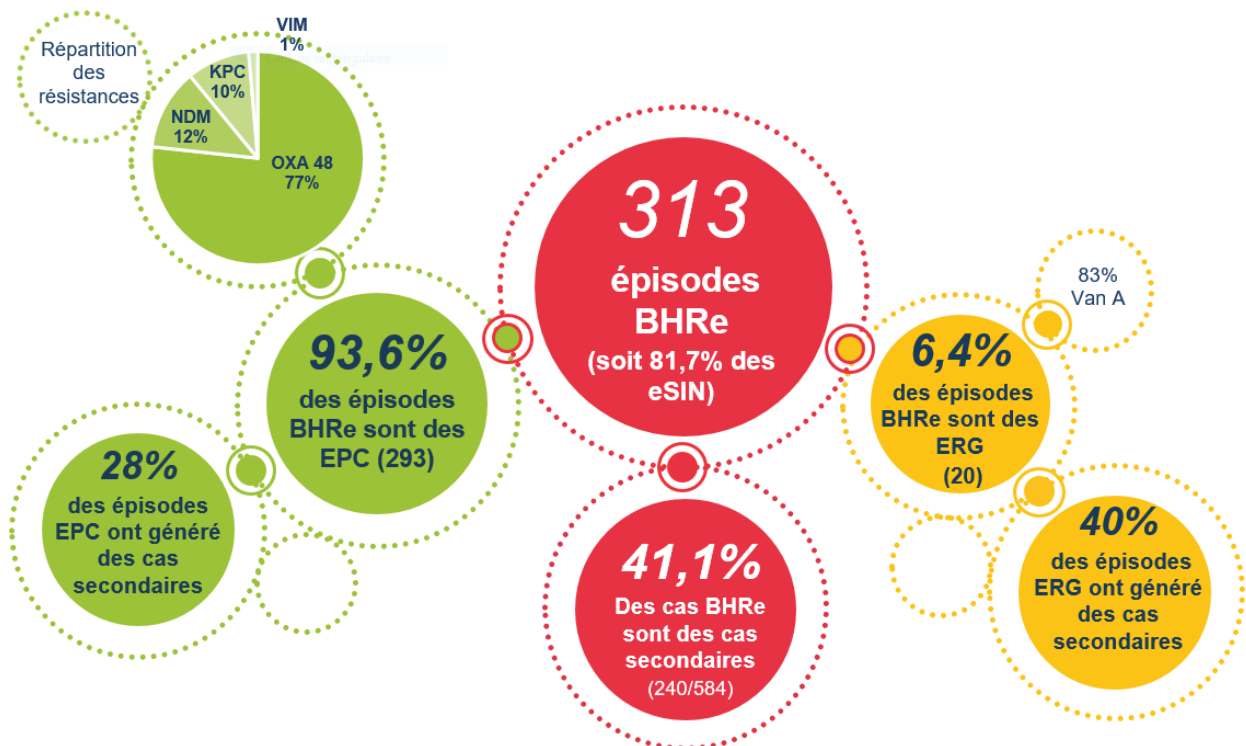
## Bilan régional des cas EPC signalés dans la région :

✓ Année 2017

✓ Année 2018

<http://cpias.chru-lille.fr/SignalementsEDS/index.html>

## Bilan régional des épisodes BHRé depuis le 1<sup>e</sup> janvier 2019



Indicateurs  ropias

Proportion de cas secondaires sur l'ensemble des cas de BHRé  $\leq 20\%$

Proportion d'épisodes avec cas secondaires  $\leq 10\%$

## ES des Hauts de France ayant signalé des EPC et services impactés par des cas EPC durant le 3e trimestre 2019 :

Cette liste a pour but d'informer les EOH de la région de l'évolution de la situation épidémique d'EPC depuis le 1<sup>er</sup> juillet 2019, et à travers celle-ci, les secteurs d'activité.

Département Aisne (02)			
Etablissement	Service impacté	Type d'EPC et résistance	Transmission croisée

Département Oise (60)			
Etablissement	Service impacté	Type d'EPC et résistance	Transmission croisée

Département Pas de Calais (62)			
Etablissement	Service impacté	Type d'EPC et résistance	Transmission croisée
ARRAS - Centre Hospitalier d'Arras	Gériatrie	<i>E cloacae</i> IMI	Non
BÉTHUNE - Centre Hospitalier Béthune Beuvry	Soins Intensifs Hépatogastroentérologie	<i>E coli</i> OXA 48 Kp OXA 48	Non Non
CALAIS - Centre Hospitalier de Calais	Chirurgie digestive Réa médicale	<i>E asburiae</i> OXA 48 <i>E cloacae</i> OXA 48	Non Non
DIVION - centre d'autodialyse ADH Divion	Auto dialyse	Kp OXA 48	Non
LENS - Centre Hospitalier de Lens	Réanimation polyvalente	<i>K oxytoca</i> OXA 48	OUI
LIÉVIN - Polyclinique de Riaumont	Gériatrie	<i>E aerogenes</i> OXA 48	Non
RANG-DU- - Centre Hospitalier de l'Arrondissement de Montreuil-Sur-Mer (CHAM)	Gériatrie	<i>E cloacae</i> OXA 48	Non
SAINT-OMER - Centre Hospitalier Région de Saint Omer	SSR Gastro entérologie	<i>C freundii</i> OXA 48 Kp OXA 48	OUI Non

Département Somme (80)			
Etablissement	Service impacté	Type d'EPC et résistance	Transmission croisée
AMIENS - CHU Amiens	Réa chirurgicale	Kp KPC	OUI
	Chir cardio vasculaire	<i>E coli</i> OXA 48	Non
	Néphrologie	<i>E coli</i> , <i>E Cloacae</i> OXA 48	Non
	Soins intensifs	<i>E coli</i> OXA 48	Non
	Hépatogastroentérologie	Kp OXA 48	Non

DEPARTEMENT NORD (59)			
Etablissement	Service impacté	Type d'EPC et résistance	Transmission croisée
AVESNES-SUR-HELPE - Centre Hospitalier du Pays d'avesnes-Sur-Helpe	Médecine polyvalente	<i>E coli</i> OXA 48	OUI
BAILLEUL - Centre Clair Sejour (Fondation Hopale)	SSR	<i>C freundii</i> OXA 48	Non
CAMBRAI - Centre Hospitalier de Cambrai	Pneumologie Réa médicale	<i>C freundii</i> OXA 48	OUI
		<i>C freundii</i> OXA 48	Non
DENAIN - Centre Hospitalier de Denain	Réa polyvalente	Kp KPC	OUI
DOUAI - Centre Hospitalier de Douai	Réa polyvalente	Kp OXA 48	OUI
	Médecine gériatrique	<i>C freundii</i> OXA 48	OUI
	Cardiologie	<i>C freundii</i> OXA 48	OUI
	Médecine	Kp OXA 48	Non
	Soins intensifs	Kp OXA 48	OUI
	Ortho traumatolo	<i>E coli</i> OXA 48	OUI
	Neuro	<i>R ornithinolytica</i> OXA 48	Non
	Chir vasculaire	[ <i>E coli</i> NDM <i>E cloacae</i> OXA 48	Non OUI
DUNKERQUE - Centre Hospitalier de Dunkerque	Cardiologie Gériatrie Neurologie Chirurgie urologie	<i>E coli</i> OXA 48	Non
		Kp OXA 48	OUI
		<i>E aerogenes</i> OXA 48	Non
		<i>E coli</i> OXA 48	Non
FOURMIES - Centre Hospitalier Fourmies	Gériatrie Chirurgie digestive Chirurgie générale	<i>E cloacae</i> OXA 48	Non
		Kp NDM	Non
		<i>C freundii</i> VIM	Non
GRANDE-SYNTHE - Polyclinique de Grande Synthe	Hépatogastroentérologie Médecine poly	Kp OXA 48	Non
		<i>E cloacae</i> OXA 48	Non
LALLAING - Maison de Santé et de Cure Médiale (MSCM) La Plaine de Scarpe	SSR	<i>E coli</i> OXA 48	Non
LE QUESNOY - Centre Hospitalier de Le Quesnoy	Médecine poly	Kp KPC	OUI
	SSR	[ <i>E coli</i> OXA 48 Kp KPC Kp NDM	Non Non Non
LILLE - CHU de Lille	<u>Huriez</u> : -Maladies infectieuses -Gastro entérologie -Médecine interne -Réa chirurgicale	<i>C freundii</i> OXA 48	OUI
		<i>K oxytoca</i> OXA 48	OUI
		<i>E cloacae</i> OXA 48	Non
		<i>E cloacae</i> OXA 48	OUI
	<u>Salengro</u> : -Réanimation médicale	[ Kp KPC Kp OXA 48 <i>E coli</i> OXA 48 <i>C freundii</i> OXA 48 Kp OXA 48 Kp OXA 48	OUI
			OUI
			OUI
			OUI
-Traumato septique -Médecine gériatrique -Neurochirurgie	Kp OXA 48 Kp OXA 48	OUI Non	

LILLE - CHU de Lille	<u>Cœur Poumon :</u> -soins intensifs -Médecine gériatrique	Kp <b>OXA 48</b> Kp <b>NDM</b>	OUI Non
	<u>Calmette :</u> -Oncologie	<i>E cloacae</i> <b>NDM</b>	Non
LILLE - Hôpital Saint Philibert (GHICL)	Chirurgie vasculaire	<i>E coli</i> <b>OXA 48</b>	Non
LILLE - Polyclinique du Bois	Néphrologie	Kp <b>OXA 48</b>	Non
MARCHIENNES - Clinique Saint-Roch - Site Marchiennes	SSR	<i>C freundii</i> <b>OXA 48</b>	OUI
MAUBEUGE - Centre Hospitalier de Sambre-Avesnois	Chirurgie générale Hépatogastroentérologie Soins intensifs	Kp <b>NDM</b> Kp <b>NDM</b> Kp <b>OXA 48</b>	OUI Non non
MONS-EN-BAROEUL - Service d'Autodialyse	Autodialyse	<i>E coli</i> <b>OXA 48</b>	Non
ROUBAIX - Centre Hospitalier de Roubaix	Dialyse Chirurgie ORL Gériatrie Pneumologie SSR	Kp <b>OXA 48</b> <i>C freundii</i> <b>OXA 48</b> <i>C freundii</i> <b>OXA 48</b> <i>C freundii</i> <b>OXA 48</b> <i>C freundii</i> <b>VIM</b>	Non Non Non OUI Non
SECLIN - Centre Hospitalier de Seclin	Pneumologie Soins intensifs	Kp <b>OXA 48</b> <i>C freundii</i> <b>OXA 48</b>	Non Non
TOURCOING - Centre Hospitalier de Tourcoing	Traumatologie Pneumologie Maladies infectieuses  Cardiologie Réa polyvalente	<i>E cloacae</i> <b>OXA 48</b> <i>C freundii</i> <b>OXA 48</b> <i>C freundii</i> <b>OXA 48</b> Kp <b>NDM</b> <i>C freundii</i> <b>OXA 48</b> <i>E coli</i> <b>OXA 48</b>	Non OUI OUI OUI OUI non
TOURCOING - Unité de dialyse de Tourcoing Dron Santelys	Autodialyse	<i>E coli</i> <b>OXA 48</b>	Non
VALENCIENNES - Centre Hospitalier de Valenciennes	Hépatogastroentérologie  Chirurgie digestive Gériatrie  Réa polyvalente  SSR Cardiologie	[ Kp <b>KPC</b> Kp <b>OXA 48</b> Kp <b>KPC</b> [ Kp <b>NDM</b> Kp <b>KPC</b> [ <i>C freundii</i> <b>OXA 48</b> Kp <b>KPC</b> Kp <b>KPC</b> <i>E cloacae</i> <b>OXA 48</b>	OUI Non OUI OUI Non Non Non OUI Non
VALENCIENNES - Polyclinique Vauban	Médecine générale	<i>E coli</i> <b>OXA 48</b> <i>C freundii</i> <b>OXA 48</b>	Non OUI
ZUYDCOOTE - Hôpital Maritime Vancauwenberghe	SSR	<i>E coli</i> <b>OXA 48</b>	Non