

CPias des Hauts de France

# Bulletin des signalements des Hauts de France

Numéro 2 / 2e trimestre 2019

Le **CPias Grand Est** nous informe qu'en 2007, l'ex-région Lorraine a été confrontée à une épidémie à Entérocoque résistant aux glycopeptides (ERG). Depuis, il tient informé les établissements de santé du Grand-Est en diffusant un tableau des établissements et services cliniques accueillant des patients porteurs de BHRé.

D'ici quelques mois, une mise à disposition sécurisée de ce document sur leur site est envisagée. Ainsi professionnels d'ES et d'EMS, mais aussi les membres des CPias et d'instances régionales / nationales pourront consulter à tout moment un document à jour.

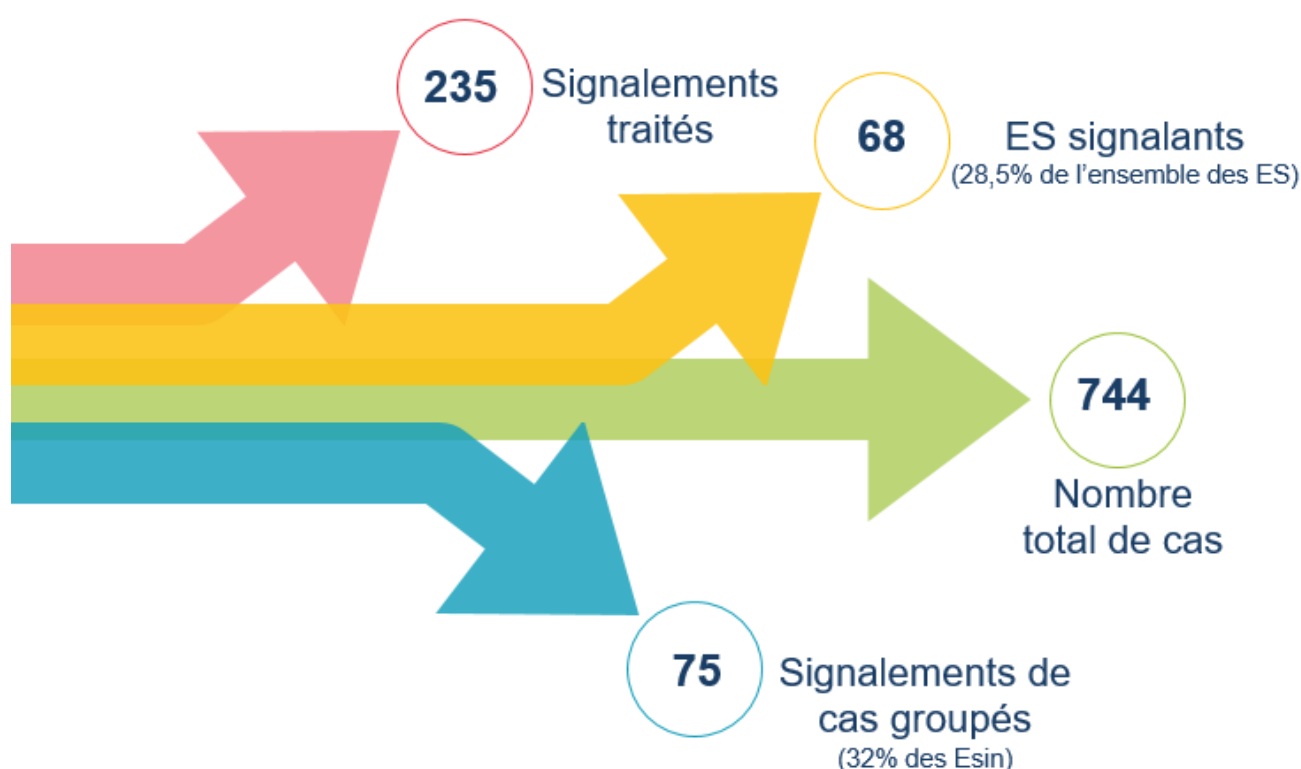
En attendant, en cas de transfert de patients provenant de cette région, vous pouvez nous contacter afin d'optimiser leur prise en charge.

**Actualités internationales :** Rapid risk assessment de l'ECDC sur l'épidémie de la souche d'*Enterobacter* New Delhi productrice de métallo-béta-lactamases en Toscane :  
<https://www.ecdc.europa.eu/sites/portal/files/documents/04-Jun-2019-RRR-Carbapenems%2C%20Enterobacteriaceae-Italy.pdf>


**Actualités Esin :** *Candida auris*, point sur la situation en France :  
[https://esin.santepubliquefrance.fr/appli\\_esin/accueil.faces](https://esin.santepubliquefrance.fr/appli_esin/accueil.faces)

## Bilan régional des signalements : 1<sup>e</sup> semestre 2019

### Répartition régionale du signalement



#### INFORMATIONS DIVERSES :

**Astuces**  : En 2018, 12 fiches de signalements ont été enregistrées en région Hauts de France sur la plate forme Esin et ont été laissées en attente : n'oubliez pas d'**émettre** votre fiche Esin après son enregistrement.

Des questions sur l'utilisation de la plateforme ? N'hésitez pas à consulter la FAQ : <http://invs.santepubliquefrance.fr/Dossiers-thematiques/Maladies-infectieuses/Infections-associees-aux-soins/Signalement-et-alertes/Signalement-externe-des-infections-nosocomiales>

# Bilan régional des fiches BHRé

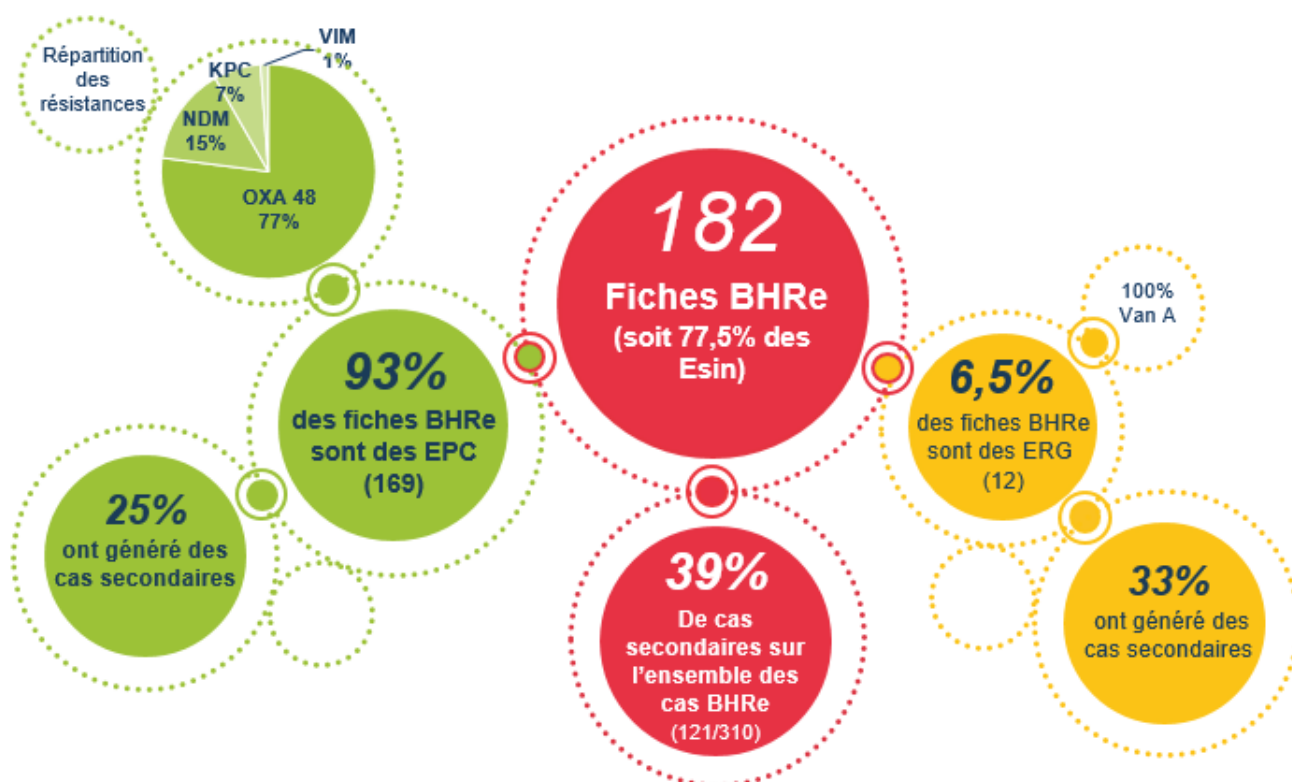
## Bilan régional des cas EPC signalés dans la région :

✓ Année 2017

✓ Année 2018

<http://cpias.chru-lille.fr/SignalementsEDS/index.html>

## Bilan régional des fiches BHRé du 1<sup>e</sup> semestre 2019 :



Indicateurs  Propias

Proportion de cas secondaires sur l'ensemble des cas de BHRé  $\leq 20\%$

Proportion d'épisodes avec cas secondaires  $\leq 10\%$

## ES des Hauts de France ayant signalé des EPC et services impactés par des cas EPC durant le 2e trimestre 2019 :

Cette liste a pour but d'informer les EOH de la région de l'évolution de la situation épidémique d'EPC depuis le 1<sup>e</sup> avril 2019, et à travers celle-ci, les secteurs d'activité.

Département Aisne (02)			
Etablissement	Service impacté	Type d'EPC et résistance	Transmission croisée
LAON - Centre Hospitalier de Laon	Médecine interne Cardiologie	<i>C freundii</i> OXA 48	Non
		<i>C freundii</i> OXA 48	Non
SAINT-QUENTIN - Centre Hospitalier de Saint Quentin	Chirurgie digestive SSR SSR	<i>C freundii</i> NDM	Non
		Kp OXA 48	OUI
		<i>E coli</i> OXA 48	Non

Département Oise (60)			
Etablissement	Service impacté	Type d'EPC et résistance	Transmission croisée
BEAUVAIS - Centre Hospitalier de Beauvais	Néphrologie	<i>E. coli</i> OXA 48	Non
COMPIÈGNE - Centre Hospitalier Intercommunal Compiègne-Noyon	Médecine	<i>C freundii</i> OXA 48 <i>E. coli</i> NDM	Non
CREIL - GHPSO (Sites Creil et Senlis)	Médecine endocrinologie Médecine polyvalente	<i>E cloacae</i> OXA 48	Non
		<i>E coli</i> NDM	Non

Département Pas de Calais (62)			
Etablissement	Service impacté	Type d'EPC et résistance	Transmission croisée
ARRAS - Hôpital Privé Arras Les Bonnettes	Oncologie - Soins palliatifs	<i>E coli</i> OXA 48 Kp OXA 48	Non
BÉTHUNE - Centre Hospitalier Béthune Beuvry	Chirurgie viscérale Néphrologie	<i>E coli</i> OXA 48	OUI
		Kp OXA 48	OUI
BRUAY-LA-BUISSIÈRE - Unit Soins et Convalescence "La Roseraie"	SSR	<i>E coli</i> OXA 48	OUI
RANG-DU-FLIERS - Centre Hospitalier de l'Arrondissement de Montreuil-Sur-Mer (CHAM)	Médecine	Kp NDM	Non
SAINT-OMER - Centre Hospitalier Région de Saint Omer	Pneumologie	<i>C freundii</i> OXA 48	Non
VENDIN-LE-VIEIL - Centre de Soins Antoine de Saint-Exupéry	SSR	<i>E cloacae</i> VIM	Non

## DEPARTEMENT NORD (59)

Etablissement	Service impacté	Type d'EPC et résistance	Transmission croisée
AVESNES-SUR-HELPE - Centre Hospitalier du Pays d'Avesnes-sur-Helpe	Gériatrie	Kp <b>NDM</b>	Non
BAILLEUL - Centre Hospitalier de Bailleul	Gériatrie	Kp <b>OXA 48</b>	Non
CAMBRAI - Centre Hospitalier de Cambrai	USC Chirurgie générale	<i>C freundii</i> <b>OXA 48</b> Kp <b>NDM</b>	Non Non
CAMBRAI - Clinique Saint-Roch	SSR	<i>C freundii</i> <b>OXA 48</b> <i>K oxytoca</i> <b>OXA 48</b>	Non Non
DENAIN - Clinique Saint-Roch	SSR	Kp <b>OXA 48</b>	Non
DOUAI - Centre Hospitalier de Douai	Soins Intensifs Réa Polyvalente	<i>C freundii</i> <b>OXA 48</b> <i>E aerogenes</i> <b>OXA 48</b> <i>C freundii</i> <b>OXA 48</b> <i>C freundii</i> <b>OXA 48</b>	Non Non OUI
	Gériatrie	<i>C freundii</i> <b>OXA 48</b>	OUI
DUNKERQUE - Centre Hospitalier de Dunkerque	Gériatrie	<i>K oxytoca</i> <b>OXA 48</b>	Non
FELLERIES - Hôpital Départemental Felleries-Liessies	SSR	<i>E coli</i> <b>OXA 48</b>	Non
FOURMIES - Centre Hospitalier Fourmies	Gériatrie	Kp <b>OXA 48</b>	Non
LE QUESNOY - Centre Hospitalier de Le Quesnoy	Médecine	<i>E coli</i> <b>OXA 48</b>	Non
LILLE - CHU de Lille	<u>Huriez</u> :		
	-Maladies infectieuses	<i>C freundii</i> <b>OXA 48</b>	OUI
	-Chirurgie digestive	<i>C freundii</i> <b>OXA 48</b> <i>E cloacae</i> <b>OXA 48</b>	Non Non
	-Soins intensifs gastro	<i>K oxytoca</i> <b>OXA 48</b> Kp <b>OXA 48</b> <i>E cloacae</i> <b>OXA 48</b>	OUI
	-Médecine interne	<i>E coli</i> <b>OXA 48</b> <i>E cloacae</i> <b>OXA 48</b> Kp <b>KPC</b>	OUI
<u>Calmette</u> : Pneumologie	<i>E coli</i> <b>OXA 48</b> <i>E cloacae</i> <b>NDM</b>	Non Non	
<u>Salengro</u> : Réanimation E	<i>E cloacae</i> <b>OXA 48</b>	Non	
MARCHIENNES - Clinique Saint-Roch	SSR	Kp <b>KPC</b>	Non
MAUBEUGE - Centre Hospitalier de Sambre-Avesnois	Soins Intensifs	<i>C freundii</i> <b>OXA 48</b> <i>E cloacae</i> <b>OXA 48</b>	OUI
	Pneumologie Neurologie	Kp <b>OXA 48</b> <i>E coli</i> <b>OXA 48</b>	Non Non
SAINT-AMAND-LES-EAUX - Centre Hospitalier de Saint-Amand-Les-Eaux	Gériatrie	Kp <b>KPC</b>	OUI

TOURCOING - Centre Hospitalier de Tourcoing	Réa polyvalente Neurologie Médecine générale Maladies infectieuses	<i>E coli</i> <b>OXA 48</b> Kp <b>OXA 48</b> <i>C freundii</i> <b>OXA 48</b> <i>E coli</i> <b>OXA 48</b>	Non Non Non OUI
TOURCOING - Clinique du Val de Lys	SSR	Kp <b>OXA 48</b>	Non
VALENCIENNES - Clinique Teissier - HAD du Hainaut	Pneumologie	<i>C freundii</i> <b>OXA 48</b>	OUI
VALENCIENNES - Polyclinique Vauban	Chirurgie digestive Soins intensifs Oncologie	<i>E aerogenes</i> <b>OXA 48</b> <i>E cloacae</i> <b>OXA 48</b> Kp <b>KPC</b>	Non Non Non
WASQUEHAL - Centre Hospitalier Intercommunal de Wasquehal	USLD	Kp <b>OXA 48</b>	OUI
ZUYDCOOTE - Hôpital Maritime Vancauwenberghe	SSR	<i>E cloacae</i> <b>OXA 48</b>	Non

### Département Somme (80)

Etablissement	Service impacté	Type d'EPC et résistance	Transmission croisée
AMIENS - CHU Amiens	Chirurgie orthopédique	<i>E coli</i> <b>OXA 48</b>	Non
	Chirurgie thoracique	<i>E coli</i> <b>OXA 48</b>	Non
	Réa néphrologie	<i>E cloacae</i> <b>VIM</b>	Non
	SI néphrologie	<i>E cloacae</i> <b>OXA 48</b>	Non
	HDJ pédiatrie	<i>E coli</i> <b>OXA 48</b>	Non