

CPias des Hauts de France

Bulletin des signalements des Hauts de France

Numéro 1 / 1e trimestre 2019

Le CPias des Hauts de France vous présente le premier numéro du Bulletin régional des signalements des IAS*.

Ce bulletin vous communiquera de façon trimestrielle :

- un bilan des signalements des IAS émis par les établissements de santé (ES)
- la liste des secteurs et ES impactés par les BHRé.

Il permettra en outre de vous tenir informés de toute l'actualité régionale ou nationale en lien avec le signalement des IAS.

Le CPias souhaite que ce bulletin soit un vecteur d'échanges et vous invite à lui adresser vos commentaires et suggestions afin d'améliorer cet outil de communication. N'hésitez pas à partager vos retours d'expérience!

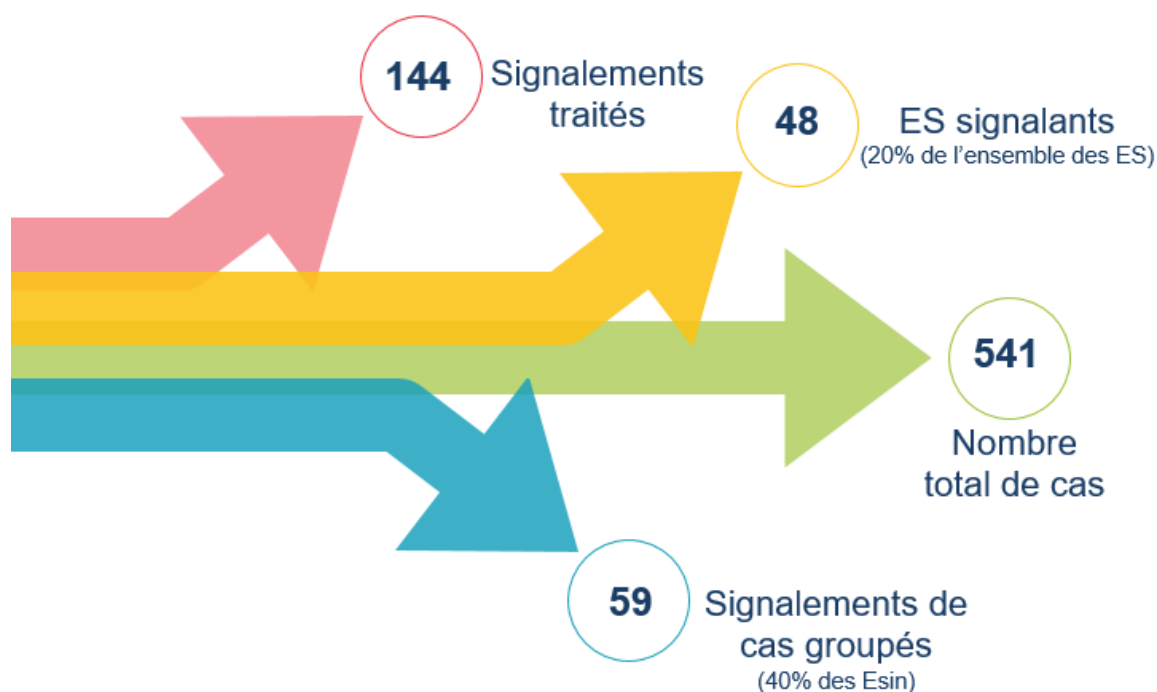
Ce bulletin est aussi le vôtre !

Bien cordialement,

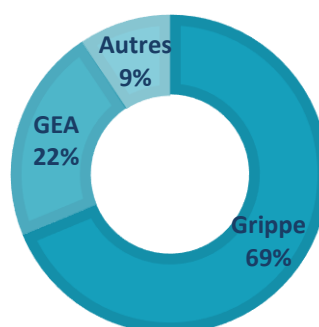
Le CPias

* Infections Associées aux Soins

Bilan régional des signalements : 1e trimestre 2019



Dont 31 signalements de cas groupés non BHRé :



INFORMATIONS DIVERSES :

- **22 signalements de grippe en 2019** (vs 21 en 2018)
- **Attention** : Recrudescence de cas d'ABRI dans les services de réanimations de la région
- **Retour d'Expérience** :
 - ✓ Transmission nosocomiale du virus de l'hépatite C (VHC) en unité d'auto dialyse (UAD) <http://cpias.chru-lille.fr/outilsEDS/index.html>

Bilan régional des fiches BHRé

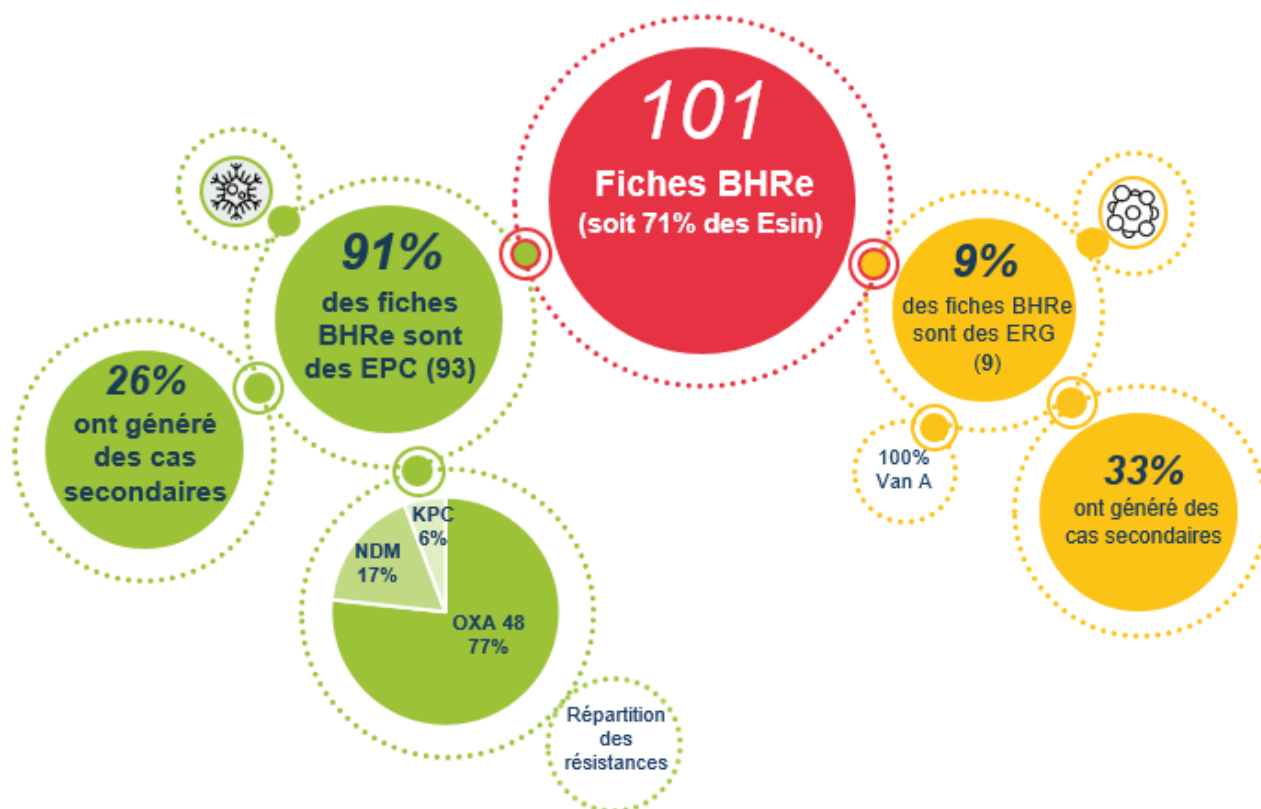
Bilan régional des cas EPC signalés dans la région :

✓ Année 2017

✓ Année 2018

<http://cpias.chru-lille.fr/SignalementsEDS/index.html>

Bilan régional des fiches BHRé du 1^e trimestre 2019 :



ES des Hauts de France ayant signalé des EPC et services impactés par des cas EPC durant le 1^e trimestre 2019 :

Cette liste a pour but d'informer les EOH de la région de l'évolution de la situation épidémique d'EPC **depuis le 1^e janvier 2019**, et à travers celle-ci, les secteurs d'activité.

Département Aisne (02)			
Etablissement	Service impacté	Type d'EPC et résistance	Transmission croisée
LE NOUVION-EN-THIÉRACHE - Centre Hospitalier de Nouvion en Thiérache	Médecine	Kp OXA 48	Non
VILLIERS-SAINT-DENIS - La Renaissance Sanitaire - Hôpital de Villiers Saint Denis	SSR	Kp OXA 48 <i>E cloacae</i> OXA 48	Non Non

Département Oise (60)			
Etablissement	Service impacté	Type d'EPC et résistance	Transmission croisée
COMPIÈGNE - Centre Hospitalier Intercommunal Compiègne-Noyon	Pneumologie	Kp OXA 48	Non
CREIL - GHPSO (Sites Creil et Senlis)	Soins intensifs	<i>E coli</i> OXA 48 Kp OXA 48	Non

Département Pas de Calais (62)			
Etablissement	Service impacté	Type d'EPC et résistance	Transmission croisée

Département Somme (80)			
Etablissement	Service impacté	Type d'EPC et résistance	Transmission croisée
AMIENS - CHU Amiens	Soins intensifs Pneumologie Neuro chirurgie	<i>E coli</i> OXA 48 Kp OXA 48 Kp NDM	Non En cours En cours
ABBEVILLE - Centre Hospitalier d'Abbeville	Réa polyvalente	<i>E coli</i> OXA 48	Non

DEPARTEMENT NORD (59)

Etablissement	Service impacté	Type d'EPC et résistance	Transmission croisée
COUDEKERQUE-BRANCHE - Clinique de Flandre	Oncologie	<i>E coli</i> OXA 48	Non
DENAIN - Centre Hospitalier de Denain	Gériatrie	Kp KPC	OUI
DOUAI - Centre Hospitalier de Douai	Chirurgie générale Soins intensifs Pneumologie	<i>C freundii</i> OXA 48 Kp OXA 48 <i>C freundii</i> OXA 48	Non OUI OUI
DUNKERQUE - Centre Hospitalier de Dunkerque	Maladies infectieuses Gériatrie Endocrino-diabétologie	<i>K oxytoca</i> OXA 48 <i>E coli</i> OXA 48 <i>Enterobacter spp</i> OXA 48 <i>E coli</i> OXA 48	Non Non Non
HAZEBROUCK - Centre Hospitalier d'hazebrouck	Chirurgie générale	Kp NDM	Non
LILLE - CHU de Lille	Salengro : Urgences Salengro : Réanimation Calmette : Pneumologie Calmette : Urgences	<i>E cloacae</i> OXA 48 <i>C freundii</i> OXA 48 Kp OXA 48 <i>C freundii</i> OXA 48 Kp OXA 48 + NDM	Non Non OUI Non Non
MAUBEUGE - Centre Hospitalier de Sambre-Avesnois	Réa polyvalente Gériatrie Chirurgie digestive Médecine interne Pneumologie Chirurgie viscérale Néphrologie Traumatologie Gastro entérologie	Kp NDM <i>C freundii</i> OXA 48 Kp NDM Kp NDM Kp NDM Kp NDM Kp NDM <i>E coli</i> OXA 48 Kp OXA 48	Non Non Non OUI OUI Non OUI Non
ROUBAIX - Centre Hospitalier de Roubaix	SSR Pneumologie	<i>E coli</i> OXA 48 <i>C freundii</i> OXA 48	Non OUI
SAINT-AMAND-LES-EAUX - Centre Hospitalier de Saint-Amand-Les-Eaux	Gériatrie	Kp KPC	Non
TOURCOING - Centre Hospitalier de Tourcoing	Maladies infectieuses Gériatrie Pneumologie	Kp OXA 48 <i>E cloacae</i> OXA 48 <i>E coli</i> OXA 48	Non OUI OUI
VALENCIENNES - Centre Hospitalier de Valenciennes	Ortho traumatologie Réa polyvalente Consultations Urgences Chir SI/SContinus	Kp KPC Kp OXA 48 Kp NDM Kp NDM <i>E coli</i> OXA 48 Kp KPC	Non OUI Non Non Non Non
VALENCIENNES - Clinique Teissier - HAD du Hainaut	Pneumologie	<i>E coli</i> OXA 48 <i>K oxytoca</i> OXA 48 Kp KPC <i>C freundii</i> OXA 48	Non
ZUYDCOOTE - Hôpital Maritime Vancauwenberghe	SSR	Kp OXA 48	OUI

